

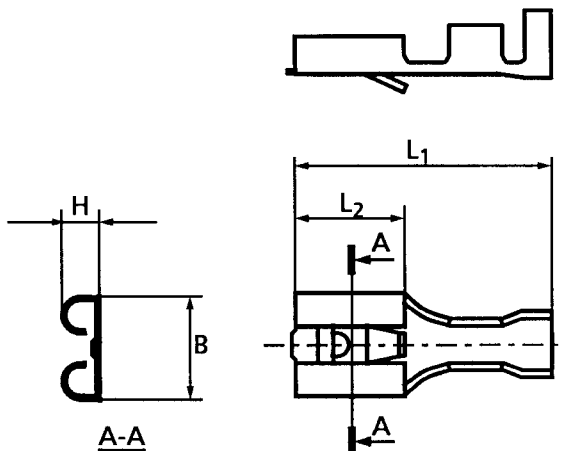
Ledningssko, FSH (Flatstiftshylsa)

Handläggare GF Sid 1 (1)

Cable terminal, FSH (Receptacle)

Giltig fr o m 1993-06-18 Utg 2

Fastställd av Stefan Johansson / *SJ*



Överensstämmer med svensk standard SS-ISO 8092-1 vad gäller dimensionerna B, H och L₂.

According with Swedish standard SS-ISO 8092-1 regarding the dimensions B, H and L₂.

Utförande: Flatstiftshylsa med isolationsavlastning, låsvårta och låsfjäder
Material: Mässing
Ytbehandling: Elektrolitisk förtenning
Isolering: se K-std 26890.0001, Skyddshylsa

Design: Receptacle with insulation support, locking notch and locking lance
Material: Brass
Surface treatment: Electro tin plating
Insulation: see K-std 26890.0001, Grommet

Kontaktpressning skall utföras med av leverantören rekommenderat verktyg.

Crimping shall be performed with tools recommended by the supplier.

Dimensionsurval

Dimension choice

Area mm ²	L ₁ mm	L ₂ mm	B ± 0,1 mm	H mm	Artikelnummer Article number
1,5 - 2,5	19,2	7,8	7,7	3,2	▶ 920471.001
4,0 - 6,0	19,2	7,8	7,7	3,2	▶ 920471.002

▶ Kalmar LMV K-standard

Benämningsexempel Example of designation

Benämning 1 Name 1

L E D N I N G S S K O , F S H 6 , 3 O I S O L

Benämning 2 Name 2

A 1 , 5 - 2 , 5